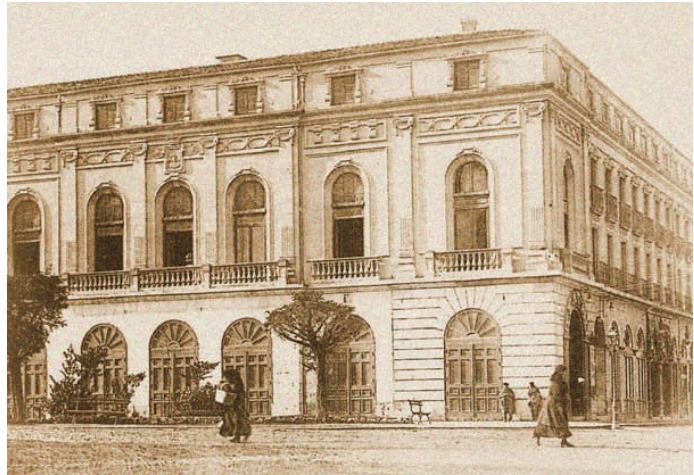


4 de abril de 1858

Inaugurado el nuevo teatro de Burgos

Burgos.— Con una solemne función esta noche ha quedado inaugurado el nuevo teatro que ha construido el concejo de Burgos en el paseo del Espolón, frente a la cárcel vieja. Su coste ha superado los 80.000 duros y las obras comenzaron en 1843 aunque por pro-



TEATROS.

INAUGURACION. En la noche del 4, según habíamos anunciado, tuvo lugar en Burgos con toda solemnidad, la del nuevo teatro construido en el paseo llamado *El Espolón*, inmediato al cuartel de caballería, administración de correos y cárcel vieja.

Según nos dice nuestro celoso correspondiente, el 4 se empezó esta importante obra, debiéndose su terminación al cielo desplegado por la corporación municipal desde 1853, habiéndose desde 1837 simultaneado los trabajos con un afán y acierto dignos de todo elogio por todas las comisiones de dirección y contrata. El actual ayuntamiento, acelerando con noble amor a las artes todo lo concerniente al decorado y demás obras de adorno del local, contó con el entendido artista don Eusebio Lucini, quien con un celo digno de todo elogio ha sabido corresponder en esta ocasión a su proverbial talento y laboriosidad.

blemas financieros que dieron suspendidas en varias ocasiones. En su interior han sido reutilizados algunos elementos del viejo teatro de la calle de La Puebla. La función inaugural co-

menzó con una escogida obertura que interpretó la orquesta dirigida por el profesor Leandro Ruiz. A continuación se descorrió el antetelón que cubría el de embocadura y fueron presentadas cuatro magníficas decoraciones obra del artista Eusebio Lucini, quien recibió como regalo del ayuntamiento una corona de plata dorada realizada por la platería de Martínez. Después, una compañía de zarzuela cantó una loa con letra de

Edmundo Adana de Bristol. Finalmente se interpretó *El estreno de un artista*, distinguiéndose la tiple Eladia Aparicio, el barítono señor Sáez, la señora Soler, el bajo Iturriaga y el tenor señor Grau, que fueron ampliamente ovacionados. El teatro, de 5 plantas, tiene un patio de 12 filas con 164 butacas, 12 plateas, 2 celosías, 10 palcos, 122 asientos de galería baja y 400 de paraíso.