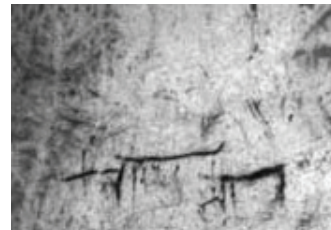


14 de septiembre de 1973

## Nuevo santuario prehistórico en Ojo Guareña



**NUEVO DESCUBRIMIENTO  
PREHISTORICO EN LA  
CUEVA BURGALESA DE  
«OJO GUAREÑA»**

**Burgos.**— El grupo de espeleólogos de la Diputación Provincial de Burgos ha descubierto un nuevo santuario prehistórico en Ojo Guareña, conjunto monumental de categoría nacional reconocido por el Ministerio de Educación y Ciencia.

La expedición comenzó hace dos días y está integrada por componentes del servicio de Espeleología de la Diputación, Edelweiss. Han sido hallados centenares de grabados rupestres que podrían pertenecer al Paleolítico superior. De los hallazgos se ha dado información a la Comisión de

Excavaciones Arqueológicas. La expedición también pretende rebasar una zona inundada que permitirá explorar y topografiar nuevas galerías. Hasta el momento Edelweiss ha topografiado 50 kilómetros de cuevas aunque se piensa que pueden llegar a superar los cien kilómetros.